

社会福祉法人 愛泉会

特別養護老人ホーム  
愛泉荘～きずな館～



お問い合わせ

〒981-3131

仙台市泉区七北田字道24番地の2



022-725-5300

FAX : 022-372-1433

ご見学・ご相談 いつでもお受けします。

## <法人理念>

「 咲かせよう！愛顔（えがお）の花を 」

## <施設理念・方針>

『 おだやかに こちよく じぶんのままで 』

- 1.わたしたちは、ぬくもりのある空間を提供します
- 2.わたしたちは、安心・安全を大切にし、ご本人様・ご家族様の想いに寄り添います
- 3.わたしたちは、地域とのつながりを大切にし、開かれた施設を目指します

## <わたしたちのこだわり>

ご利用者様、職員、地域の方々とのきずなを大切にした

「ぬくもり」のある施設を目指しております。



### 第2の我が家のように

個室のため、自宅と変わらない居住環境に整えて過ごす事が出来ます。

### 障がいがあっても

障害者施設を運営している法人の強みを生かし、  
障がいにより自宅での生活が難しい方でもサポートします。

### 住み慣れた場所で

ご近所、行きつけの店、友人・家族と今までのような生活を送れるよう  
お手伝いいたします。

### 四季を感じながら

春夏秋冬、歳時記を通して自然いっぱいの環境の中で暮らすことができます。

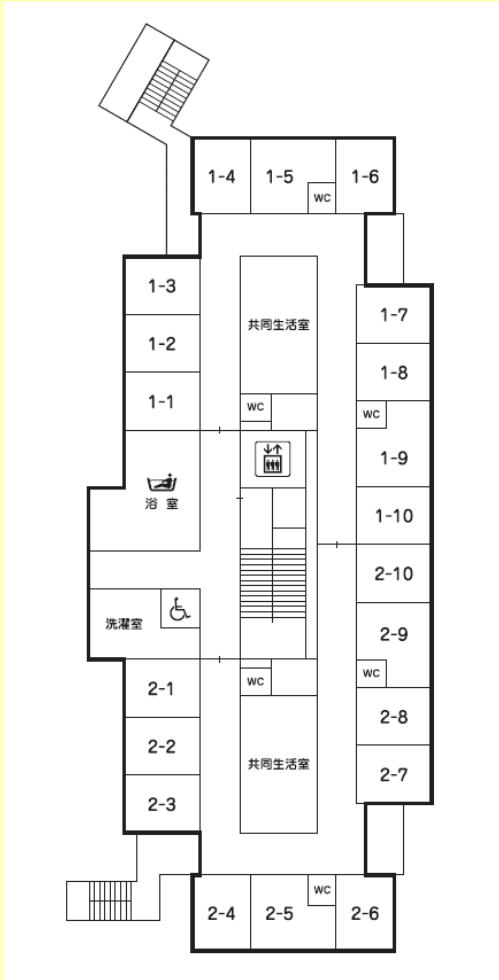
### 地域と共に

施設の中だけではなく地域の方々との交流の時間を持ち、  
きずなを大切にします。



# <内部紹介>

↓2~4Fフロアマップ



1F...

地域交流ホール、医務室、厨房  
事務室、相談室、WC

2Fユニット名...こもれび

3Fユニット名...けやき

4Fユニット名...にじ

2~4Fが居室スペース

(1フロア2ユニット・長期のみ)

となっております。



居室

共同生活室



ラウンジ



地域交流  
ホール

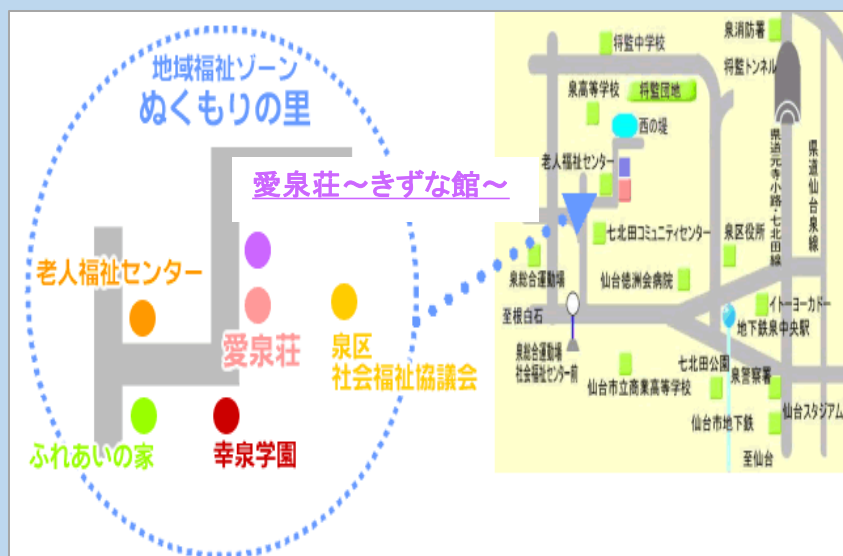


個室・リフト浴



特浴

## <アクセスマップ>



- ◆地下鉄（仙台北線）  
泉中央駅より  
タクシーで5分  
徒歩20分
- ◆市営バス  
泉中央駅より→根白石方面バ  
ス5分→泉総合運動場社会福  
祉センター前下車→徒歩5分

当施設は発展著しい副都心泉中央駅に近く、芳醇な緑に囲まれた地域福祉ゾーン『ぬくもりの里』にあります。

## <概要>

- 設置主体 社会福祉法人 愛泉会（S58.8.10設立）
- 名称 特別養護老人ホーム 愛泉荘～きずな館～（R3.10.1開設）
- 所在地 宮城県仙台市泉区七北田字道24番地2  
TEL 022-725-5300  
FAX 022-372-1433  
Email kizuna@aisenkai.or.jp
- 種類・定員 ユニット型個室 全60名
- 建物構造 鉄筋コンクリート造 4階建て
- 延床面積 約2,596㎡



## <協力医療機関>

- 嘱託医  
内科：広瀬病院 精神科：桂メンタルクリニック
- 協力医療機関  
長命ヶ丘針生・舟田クリニック、中嶋病院、広瀬病院、岩切病院
- 訪問歯科  
佐藤歯科医院

## <社会福祉法人愛泉会 関連施設>

- [高齢] ○特別養護老人ホーム 愛泉荘 ○特別養護老人ホーム 泉音の郷  
○ケアハウス 松香の郷 ○泉中央南デイサービスセンター  
○泉中央南ケアプランセンター  
○泉中央/将監/南中山 地域包括支援センター
- [障害] ○障害者支援施設 幸泉学園 ○障害者日中活動支援施設 かむり学園  
○障害者日中活動視線施設 あいむ鶴ヶ谷 ○障害者共同生活援助 萩  
○就労継続支援B型 ワークファレ ○障害者相談支援事業所 ふれんず愛